

# ProGlove CARE

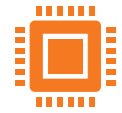
お客様の安心を支援する延長保証サービス・オプション

**3年保証** 納入時より3年間保証

**5年保証** 納入時より5年間保証



安心の国内サポート



機器の故障対応



バッテリー保証付き



センドバック方式

## Specification ※仕様は予告なく変更される場合があります。

製品種別	MARK Display	MARK Basic
Bluetooth	BLE 4.0/4.1/4.2/5.0 (屋内距離: 10~20m)	
インターフェイス	Android	HID、Insight Mobile (App/SDK)
	iOS	HID、ProGlove iOS SDK
	USB	ProGlove Gateway
読取可能バーコード	1次元: GS1 DataBarを含む全て 2次元: PDF417, MicroPDF417, Data matrix, QR Code, Micro QR Code, Aztec, MaxiCode	
読取距離	標準レンジ	3 mil code 39: 2.8 in./7.1 cm to 6.2 in./15.8 cm
		5 mil code 128: 2.3 in./5.8 cm to 8.7 in./22.1 cm / PDF417: 3.0 in./7.6 cm to 8.1 in./20.6 cm
		10 mil DataMatrix: 2.4 in./6.1 cm to 10.6 in./26.9 cm
		100% UPCA: 1.6 in./4.1 cm to 23.0 in./58.4 cm
		20 mil code 39: 1.6 in./4.1 cm to 36.3 in./92.2 cm
読取距離	ミッドレンジ	5 mil code 128: 7.4 in./18.8 cm to 16.0 in./40.6 cm / PDF417: 8.1 in./20.6 cm to 13.1 in./33.3 cm
		10 mil DataMatrix: 7.0 in./17.8 cm to 17.0 in./43.2 cm
		100% UPCA: 2.3 in./5.8 cm to 38.0 in./96.5 cm
		20 mil code 39: 2.1 in./5.3 cm to 54.0 in./137.2 cm
		100 mil code 39: 11.0 in./27.9 cm to 172.0 in./436.9 cm
ディスプレイ	方式: 電子ペーパー式 サイズ: 1.54インチ 解像度: 200×200ピクセル	-
バッテリー	670mAh リチウムポリマー	335mAh リチウムポリマー
稼働時間 (操作方法による)	約6,000スキャン	約5,000スキャン
サイズ	50×45×18mm	50×45×16mm
重量	約48g	約40g
耐落下性	2mからの落下に50回耐える	
保護等級	IP54	IP43
動作温度	0~45℃	0~50℃
保管温度	-20~60℃	
湿度	5%~95% (結露なきこと)	

【製造元:ドイツ】

**PROGLOVE**  
for a smarter workforce

Workaround GmbH

Rupert-Mayer-Str. 44 Building 64.08 81379 München Germany

【輸入 & 国内販売元】

**HIT** ヒット株式会社  
Human Interface Technology

〒103-0014 東京都中央区日本橋蛸殻町1-29-4日本橋蛸殻町東急ビル  
TEL.03-3662-9461 E-mail. info@hit-kk.co.jp

<https://www.hit-kk.co.jp>

【取扱店】



**PROGLOVE**  
for a smarter workforce





# MARK Display

ディスプレイ付きウェアラブル・バーコードスキャナ




+ mid range


30cm~150cmのスキャン範囲  
(バーコードサイズに依存)



 写真撮影機能 (モノクロ)

 Bluetooth Low Energy接続

 強力なスキャンエンジンによる  
1次元/2次元コードの高速取り込み

 直感的なダイレクトメッセージ  
とフィードバック機能

 サイズ : 50mm x 45mm x 18mm  重量 : 48g  保護等級 : IP54

# ProGlove Insight

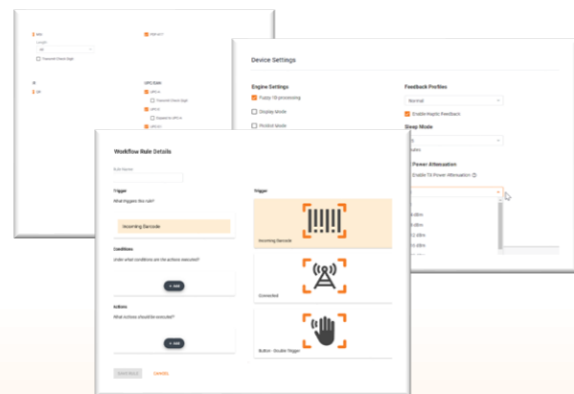
ProGlove IoTクラウド・コントロールセンター  
MARKシリーズに搭載のジャイロ・センサーにより、運用効率の可視化を実現  
リモート・マネジメントによりゼロ・タッチによる各種設定の更新・管理も可能

## 運用効率の可視化



MARKシリーズの稼働率を可視化  
(機体のライフサイクル、曜日稼働率、月次稼働率など)

## ゼロ・タッチ設定



MARKシリーズの各種設定を管理  
(バーコード設定、F/Wアップデート、トリガーボタン動作設定など)


# MARK Basic

ウェアラブルスキャナの運用を支援するエントリーモデル



+ mid range

30cm~150cmのスキャン範囲  
(バーコードサイズに依存)

 強力なスキャンエンジンによる  
1次元/2次元コードの高速取り込み

 感覚的なフィードバック機能

 サイズ : 50mm x 45mm x 15mm

 写真撮影機能 (モノクロ)

 Bluetooth Low Energy接続

 重量 : 40g  保護等級 : IP43

# ProGlove Gateway

MarkシリーズをWindows/Linuxへの接続を実現するゲートウェイ



プラグ&プレイで端末に簡単インストール

- ✓ ペアリングは本体のQRコードを読むだけ
- ✓ 最大5台のMARKシリーズの接続が可能



# Accessories

Markシリーズを最大限に活用するための充実のアクセサリ



トリガーボタン付きグローブ  
(右利き、左利き、サイズS/M/L選択)  
(3個パックまたは10個パック)



トリガーボタン付きリール  
(リールを引くことでスキャン可能)



2連装充電器  
(Mark本体を2台まで充電可能)



10連装充電器  
(Mark本体を10台まで充電可能)